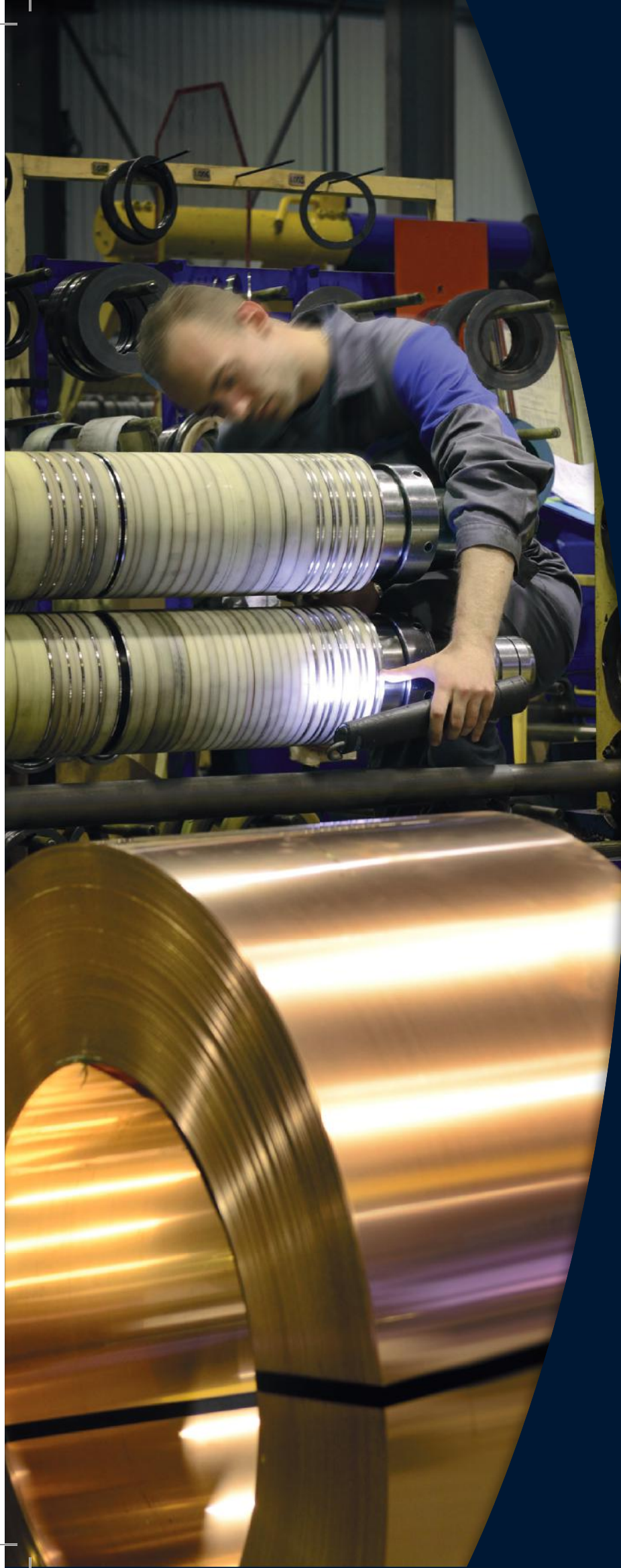




ars METAL
STRIP & WIRE SOLUTION



1984
CRÉATION d'ARS Besançon

1986-1992
DÉVELOPPEMENT PRODUITS

1994
2^e LIGNE de refendage

1995
Certifié **ISO 9001**

1996
2^e SITE DE PRODUCTION (Oise),
3^e LIGNE de refendage,
et **CRÉATION** Service export

1997
Lancement de l'**ACTIVITÉ FIL**

1999
MACHINE DE DRESSAGE
et coupe à longueur de fil

2002
LIGNE TRAITEMENT DE RIVE

2008
EXTENSION SITE
BESANÇON,
2 halles de stockage
supplémentaires

2013
CONSTRUCTION nouveau
bâtiment pour pont de 15 T,
4^e LIGNE DE REFENDAGE
4 X 1550 mm

2015
LIGNE DE COUPE
et mise à longueur pour format

2016, 2017...
NOTRE DÉVELOPPEMENT
CONTINUE...

LA SOCIÉTÉ

ARS

ARS, entreprise familiale fondée en 1984, propose sur le marché français et international une gamme **de produits laminés et tréfilés à froid**, respectant l'ensemble des normes de qualité européenne. Nos produits sont utilisés dans de multiples secteurs tels que l'industrie du découpage emboutissage, l'automobile, l'électrique, la connectique, l'aéronautique, le médical, le ressort et fixation, l'outillage pour le bâtiment, les articles ménagers...

Depuis 30 ans, notre **savoir-faire industriel** nous confère une position stratégique sur le marché. Nos lignes de production, flexibles et polyvalentes, répondent à tous les besoins de nos clients avec **réactivité**. Notre **indépendance** est une force, nos fournisseurs sont sélectionnés suivant nos **critères de qualité et de fiabilité** pour en faire les partenaires de notre développement.

Notre stock de plus de 3000 T, réparti sur deux sites de production, Besançon (25) et Saint Maximin (60), renforce la **proximité** avec nos clients et garantit l'**efficacité de la distribution** de nos produits partout en Europe.

Saint-Maximin



Besançon



NOTRE

MÉTIER

Notre **cœur de métier est le refendage** et la distribution de feuillard & fil. **Nos équipements sont innovants et performants** : cisailles et outillages de précision pour des tolérances dimensionnelles réduites et un sabre minimum, presse à tensionneur garantissant une parfaite finition pour les aspects de surface fragiles ou brillants, écraseur de bavure, pose de papier intercalaire ou film PVC, etc.

Notre équipe commerciale, toujours à votre écoute, est en mesure de proposer des **solutions performantes et optimisées**. Notre stock est un atout assurant **réactivité et fiabilité** des délais.





NOS

ÉQUIPEMENTS

- **3 lignes de refendage 650 x 3**, 5T, ép. 0.10 à 3.00 mm, largeur 4 à 650 mm, ID 300, 400, 508 mm, OD 1500 mm maxi
- **1 ligne de refendage 1550 x 4**, 15T, ép. 0.30 à 4.00 mm, largeur 25 à 1550 mm, ID 400, 508, 610 mm, OD 1850 mm maxi
- **1 ligne de traitement de rives**, ép. 0.30 à 3 mm, largeur 6 à 300 mm, ID 400, 508 mm, OD 1500 mm maxi
- **1 ligne de mise à plat et coupe à longueur**, 5T, ép. 0.40 à 1.50 mm, largeur 70 à 800 mm, longueur format 185 à 2000 mm
- **2 lignes de reconditionnement** des rouleaux, 1T, ép. 0.20 à 2.00 mm, largeur 10 à 230 mm, ID 200, 250, 300, 400, 508 mm
- **1 ligne de dressage et coupe à longueur de fil**, diamètre 1.80 à 8.00 mm, longueur tige 50 à 3000 mm

NOS

PRODUITS EN ACIER INOXYDABLE

INOX LAMINÉ À FROID À USAGE GÉNÉRAL

- Nuance **AISI 430** (1.4016), **304** (1.4301), **304L** (1.4307), **316L** (1.4404), EN 10088-2
- État recuit skin passé, aspect de surface 2B ou brillant 2R
- Épaisseur 0.40 à 3.0 mm, tolérance larges bandes EN ISO 9445, largeur 1550 mm maxi



FEUILLARD DE PRÉCISION

- Nuance **AISI 430** (1.4016), **304** (1.4301), **304L** (1.4307), **316L** (1.4404), EN 10088-2
- État recuit plané sous traction, aspect de surface brillant 2R
- Épaisseur 0.10 à 1.00 mm, tolérance feuillard EN ISO 9445, largeur 620 mm maxi

- Nuance **AISI 301** (1.4310) pour application ressort, EN 10151
- État écroui, aspect de surface 2H
- Épaisseur 0.10 à 1.20 mm, tolérance feuillard EN ISO 9445, largeur 600 mm maxi



NOS

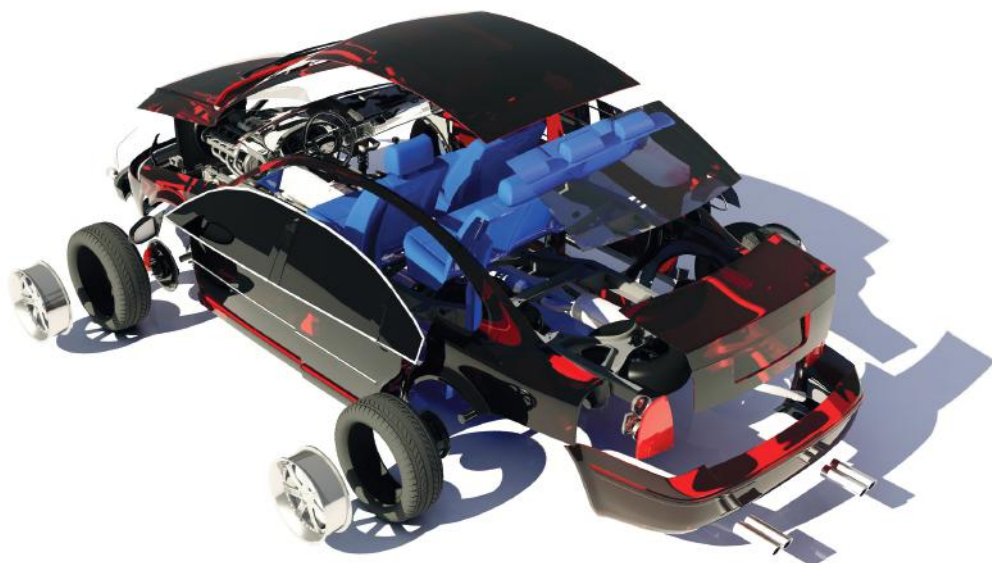
PRODUITS EN FEUILLARD D'ACIER

ACIER DOUX POUR FORMAGE À FROID

- Nuance **DC01, DC03** et **DC04**, EN 10139
- État recuit skin passé ou écroui, aspect de surface MA/MB, finition RL, apte aux revêtements de surface métallique ou électrolytique
- Épaisseur 0.30 à 3.0 mm, tolérance de précision EN 10140, largeur 600 mm maxi

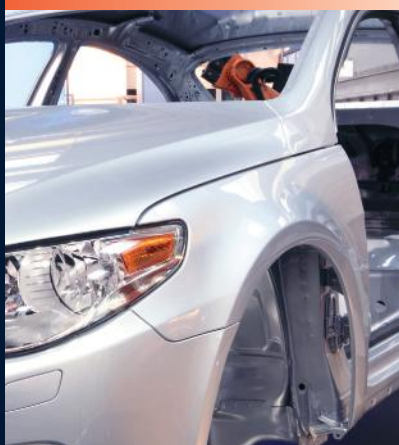
ACIER CARBONE TREMPANT ET TREMPÉ

- Nuance **C45E, C67S, C75S**, EN 10132-3/4
- État recuit trempant skin passé, aspect de surface MA/MB, finition RL
- État trempé revenu, aspect de surface poli ou brossé
- Épaisseur 0.20 à 3.0 mm (1.50 mm max en trempé), tolérance EN 10140, largeur 600 mm maxi



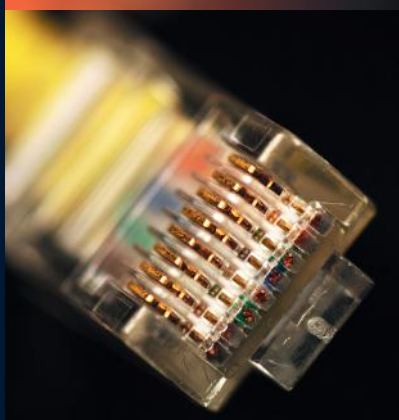
NOS

PRODUITS EN MÉTAUX NON FERREUX LAMINÉS À FROID



ALUMINIUM ET ALLIAGES

- Nuance **EN AW 1050A, 5754A**, EN 485-2, EN 573-3
- État recuit plané H111 ou écroui H22/H24, papier intercalaire ou film PVC sur demande
- Épaisseur 0.40 à 3.00 mm, tolérance EN 485-4, largeur 1550 mm maxi



CUIVRE ET LAITON & BRONZE ET ALLIAGES

- Nuance **cuivre Cu-ETP/DHP**, **laiton CuZn30/33/36/37**, **bronze CuSn6/CuSn8/CuSn3Zn9**, EN 1652
- État recuit ou écroui, surface nue ou revêtue selon cahier des charges (étamage, nickelage argenture, etc)
- Épaisseur 0.20 à 3.00 mm, tolérance EN 1652, largeur 620 mm maxi



FEUILLARD NICKEL ET ALLIAGES

- Nuance **Inconel 600, 625**, EN 10095
- État recuit
- Épaisseur 0.20 à 0.60 mm, largeur 310 mm maxi

NOS

PRODUITS EN FIL TRÉFILÉ À FROID



ACIER POUR RESSORT

- Nuance **SM, SH, DM, DH**, EN 10270-1
- État écroui stelmor ou patenté au plomb pour application ressort, aspect de surface nu phosphaté ou galvanisé
- Diamètre 0.50 à 10 mm, tolérance EN 10270-1

INOX POUR RESSORT

- Nuance **AISI 302** (1.4310), EN 10270-3
- État écroui pour application ressort, aspect de surface mat savonné
- Diamètre 0.50 à 10 mm, tolérance EN 10270-3

INOX POUR USAGE GÉNÉRAL

- Nuance **AISI 304** (1.4301), **304L** (1.4307), **316L** (1.4404), **430** (1.4016), EN 10088-3
- État adouci skin passé (2D) ou écroui (2H), aspect de surface brillant
- Diamètre 1.00 à 8 mm, tolérance EN 10218-2

*Conditionnement en spool plastic, couronne,
botte trancannée ou tige dressée*



NOS

SERVICES

TRAVAIL À FAÇON SUR BIENS CONFÉ

- Refendage
- Traitement de rives
- Dressage et coupe à longueur
- Reconditionnement
- Des services annexes de stockage peuvent y être associés

NÉGOCE

Sourcing matière première pour toute demande spécifique auprès de nos fournisseurs européens et internationaux, sans minimum de quantité, aussi bien sur délai stock que délai usine.





NOS

ENGAGEMENTS

FIABILITÉ

- Des délais de livraison respectés grâce à un **stock permanent** de plus **1000 références**
- Un **outil de production polyvalent** implanté sur deux sites
- **30 ans d'expérience** dans le refendage

RÉACTIVITÉ

- Des dépannages sous **72H dans toute l'Europe**
- Des réponses à vos demandes de prix **dans la journée même**
- Une équipe flexible **à votre écoute**

SUR-MESURE

- À toute **demande spécifique**, des **réponses techniques** ou **commerciales**
- **Aucun minimum** de quantité
- Des conditionnements **adaptés à vos besoins**

QUALITÉ

- Une certification TUV CERT selon DIN EN ISO 9001
- Conforme aux directives REACH, ROHS et base IMDS
- Un système qualité en **constante amélioration** pour répondre à vos exigences



Management System
ISO 9001:2008

www.tuv.com
ID 910511553



SIÈGE SOCIAL

Chemin des Tilles
25870 CHÂTILLON-LE-DUC

ADRESSE POSTALE

Z.I. Châtillon le Duc • BP 3008
25045 BESANÇON Cedex

T. +33 (0)3 81 48 13 00 • F. +33 (0)3 81 58 77 00
ars.besancon@ars-metal.com

ÉTABLISSEMENT SECONDAIRE

Z.A.E.T, N°415 rue Benoît Frachon
60740 SAINT-MAXIMIN

T. +33 (0)3 44 61 21 60 • F. +33 (0)3 44 25 03 08
ars.creil@ars-metal.com

www.ars-metal.com

